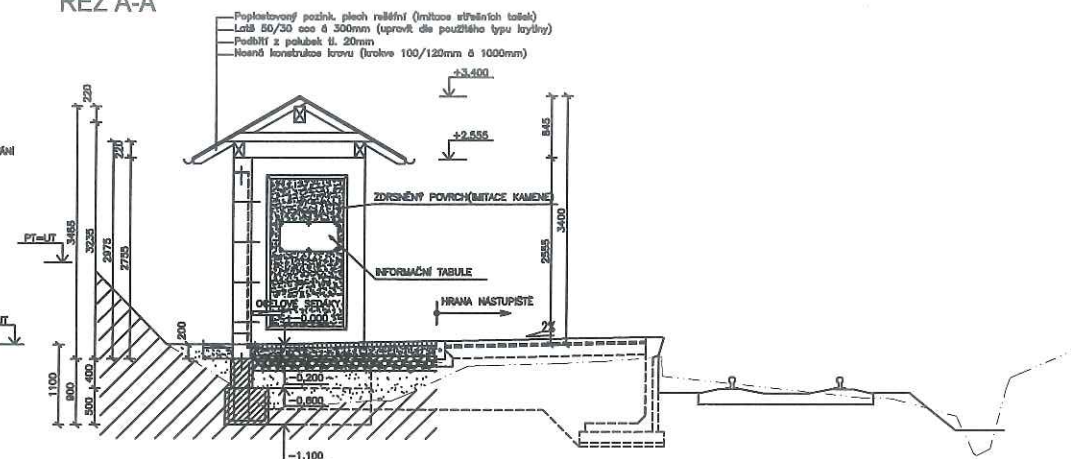


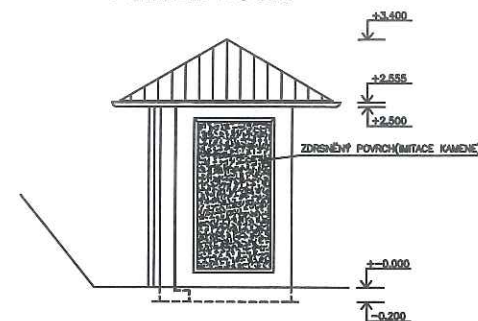
POZNÁMKY:

- ZÁKLADOVÝ SPÁRY PŘEKRUTIT NA $E_{min} = 20MPa$
- OBJEKT OBSYPAVAT SYMETRICKY ZE VŠECH STRAN, ZÁKLADOVÉ KONSTRUKCE NEJSOU NAVRŽENY NA JEDNOSTRANNÝ ZEMNÍ TLAK
- VÝZTUŽ V ROZKOH PŘEVÁZAT

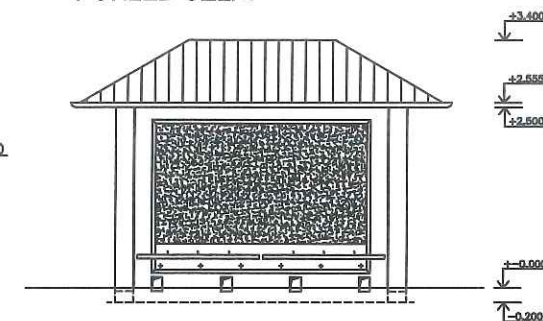
ŘEZ A-A



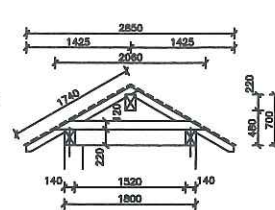
POHLED BOČNÍ



POHLED ČELNÍ



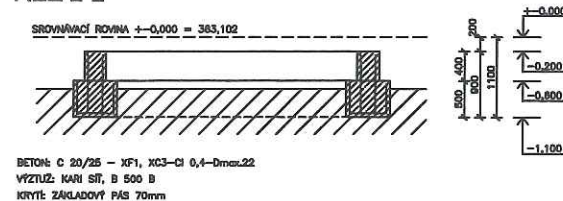
ŘEZ 1-1



VÝPIS ŘEZIVA: přístřešek U

POL.	OZNAČENÍ - POPIS	KS	DĚLKA	PROFIL	PRŮŘEZ	m ³
01	Pozednice	2	4,50	8,00	140 / 220	0,277
02	Vaznice vchodová	1	2,70	2,70	140 / 220	0,083
03	Krokvě	4	2,00	8,00	100 / 120	0,098
04	Krokvě	8	1,50	12,00	100 / 120	0,144
05	Krokvě nárožní	4	4,00	16,00	120 / 120	0,230
06	Křesťina	8	2,50	20,00	60 / 120	0,144
07	Palubky	20	m ²	100 / 20	0,002	0,400
08	Látě 50/30	70	m ²	50 / 30	0,002	0,105
CELKEM - dřeva						1,480

ŘEZ 2-2



LEGENDA MATERIÁLŮ:

- ZELEZOBETONOVÉ PRVKY V ŘEZU
- DŘEVĚNÉ PRVKY V ŘEZU
- BETON VÝZTUŽENÝ KARI S1 100/EX100/8 C20/25
- ZÁMKOVÁ DLAŽBA tl. 80mm
- ŠTĚROKOVÝ (fr. 8-10) DLE TECHNOLOGICKÉHO POPISU VÝROBCE ZÁMKOVÉ DL.
- PODKLADNÍ MAKODAM fr. 32-54, ALT. BETONOVÝ REZINOLAT HUTNĚNÝ NA 0,2 MPa
- HUTNĚNÝ ZPĚTNÝ ZÁSYP ZEMINOU
- PÍSKOVÉ LOŽE
- ROSTLÝ TERÉN

±0,000 = 383,102

OBJEDNATEL	Správa železnic, s. o., OŘ Olomouc	
HLAVNÍ INŽENÝR PROJEKTU	NAVRHL, VYPRACOVAL	KONTROLOVAL
ODPOVĚDNÝ PROJ. OBJ., PS	Šnejdla Antonín	
KRAJ: Zlínský	POVĚŘENÝ OÚ:	OBEC: VALAŠSKÉ PŘÍKAZY
"Oprava nástupištních přístřešků v obvodu OŘ"		ZAK. ČÍSLO
		ÚČEL
		DATUM
		FORMÁT
Valašské Příkazy přístřešek pro cestující		MEŘÍTKO
Přístřešek pro cestující - typ U		ČÁST
		PŘÍLOHA
		06